

# Firmware-Update der Senderkarte

für die Versionen MCTRL 300, MCTRL 600 und VX4S

**Schritt 1:** Unter [www.led-tek.de](http://www.led-tek.de) auf der Seite „Produkte“ herunterscrollen und unter dem Punkt „Broschüren und Downloads“ auf Nova Software klicken. Ein Download der aktuellen NovaStar-Software startet nun automatisch.

**Schritt 2:** Fordern Sie bei uns die benötigten Dateien für ein Firmware-Update unter [vertrieb@led-tek.de](mailto:vertrieb@led-tek.de) an. Wir senden Ihnen dann alles Notwendige zu.

**Schritt 3:** Entpacken Sie die von uns zugesendeten Dateien.

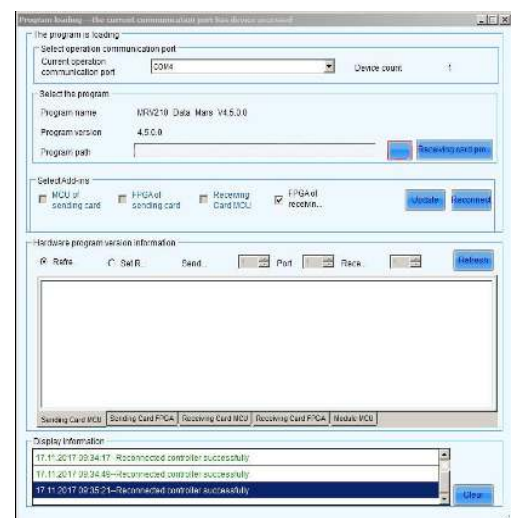
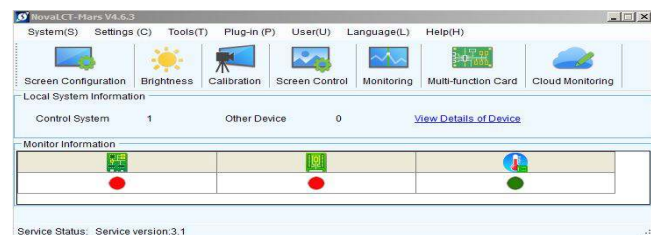
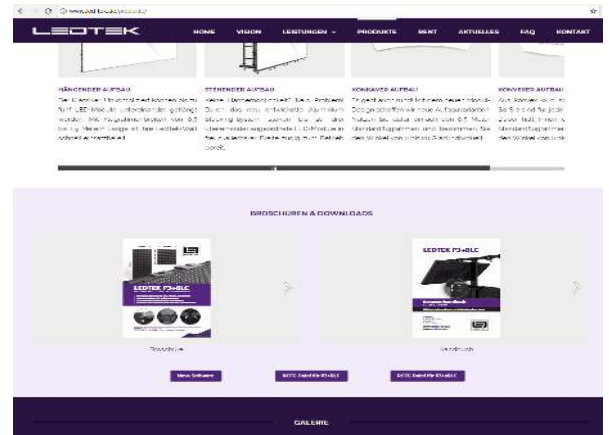
**Schritt 4:** Schließen Sie den Controller an den Computer an.

**Schritt 5:** Öffnen Sie die heruntergeladene NovaStar-Software. Achten Sie darauf, dass der Gerätetreiber Ihres Controllers auch installiert ist und von der Software erkannt wird.

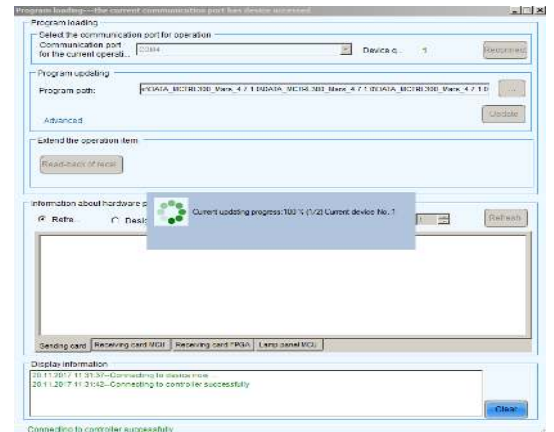
**Schritt 6:** Loggen Sie sich ein unter „User“ --> „Advanced User login“ (Passwort: admin).

**Schritt 7:** Drücken Sie auf Ihrer Tastatur „666888“. Nun erscheint ein neues Fenster.

**Schritt 8:** Wählen Sie als Programmpfad die von uns zugesandte Datei aus. Klicken Sie hierzu auf das im Bild rechts rot umrandete Feld. Achten Sie auch darauf, die Ihrem Gerätetyp zugehörige Datei auszuwählen (DATA\_MCTRL300, DATA\_MCTRL600 oder DATA\_VX4S). Ihren Gerätetyp entnehmen Sie dem Aufdruck auf dem Controller.



**Schritt 9:** Vergewissern Sie sich, dass für ein Update der Senderkarte in der unteren Registerleiste auch auch das Senderkarten-Fenster geöffnet ist. Drücken Sie anschließend auf „Update“. Ihr Controller wird nun mit der aktuellen Firmware bespielt.



## Firmware-Update der Receiverkarte für alle BLC- und sBLC-Module

**Schritt 1:** Falls noch nicht geschehen, schließen Sie Ihr LED-Modul an den Controller an. Sie können auch mehrere Module gleichzeitig updaten.

**Schritt 2:** Wenn Sie die NovaStar-Software noch geöffnet haben, können Sie nach dem Senderkarten-Update gleich weiter machen. Falls nicht, befolgen Sie die Schritte 1-7 des Firmware-Updates der Senderkarte.

**Schritt 3:** Wählen Sie unter Programmpfad die von uns zugesandte Datei „MRV210\_Data\_Mars“ aus. Vergewissern Sie sich, dass unten in der Registerleiste das Fenster „Receiving Card FPGA“ geöffnet ist und unter dem Punkt „Select Add-ins“ bei „FPGA of receiving card“ automatisch ein Haken gesetzt wurde. **Hinweis:** Sollte bei Ihnen kein automatischer Haken gesetzt werden, wurde die Datei nicht richtig ausgewählt. Vergewissern Sie sich, dass Sie die Datei richtig entpackt haben und auch die endgültige Datei, nicht nur der Ordner, ausgewählt wurde.

**Schritt 4:** Klicken Sie anschließend auf „Update“. Es öffnet sich ein neues Fenster. Wählen Sie hier „All receiving cards“ und bestätigen Sie Ihre Auswahl. Das LED-Modul wird jetzt mit der neuen Firmware bespielt.

